

## SINTOMAS em culturas



Cerejeira, Donato Boscia, Itália



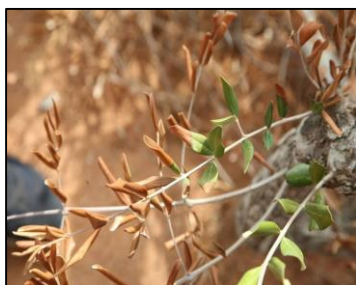
Figueira, MAPA, Espanha



Videira, MAPA, Espanha



Amendoeira, MAPA, Espanha



Oliveira, Donato Boscia, Itália

Se observar sintomas suspeitos, contacte a **Direção Regional de Agricultura e Pescas do Norte** para [informacao@drapnorte.gov.pt](mailto:informacao@drapnorte.gov.pt)

A sua colaboração é fundamental para evitar a dispersão desta bactéria para outros locais.

A bactéria pode devastar olivais, amendoeiras, vinhas e citrinos.

**Esta bactéria não afeta pessoas ou animais.**

Consulte as freguesias abrangidas pela Área Demarcada em:  
[www.dgav.pt](http://www.dgav.pt)  
[www.drapnorte.gov.pt](http://www.drapnorte.gov.pt)

## ALERTA

DOENÇA GRAVE das PLANTAS  
- XYLELLA FASTIDIOSA -



Veja atualizações do mapa em [www.dgav.pt](http://www.dgav.pt)

**Caro Município**  
Leia com atenção este folheto



REPÚBLICA PORTUGUESA

AGRICULTURA, FLORESTAS E DESENVOLVIMENTO RURAL



REPÚBLICA PORTUGUESA

DIREÇÃO REGIONAL DE AGRICULTURA E PISCAS DO NORTE

AGRICULTURA, FLORESTAS E DESENVOLVIMENTO RURAL

MAR

DRAP Norte  
Direção Regional de Agricultura e Pescas do Norte

## O que é *Xylella fastidiosa*?

- ❑ *Xylella fastidiosa* é uma bactéria que afeta muitas **culturas importantes** e plantas ornamentais e que não tem tratamento.
- ❑ A bactéria dispersa-se através de insetos, em distâncias curtas, e pelo transporte de plantas contaminadas, em distâncias longas.
- ❑ Foi detetada, pela 1.ª vez em Portugal, em janeiro de 2019, na freguesia de Avintes, em Vila Nova de Gaia. Toda a área circundante aos locais de deteção - **ÁREA DEMARCADA** - é considerada de **ALTO RISCO**.
- ❑ Estão a ser tomadas medidas oficiais de destruição das plantas que podem ser afetadas pela doença (nas zonas infetadas), de controlo dos insetos vetores e de prospeção na área circundante.
- ❑ **Esta bactéria não afeta pessoas ou animais.**

## O QUE DEVE FAZER?

- ✓ **Não movimentar plantas ou partes de plantas para plantação, ou ramos, para fora da área demarcada.**
- ✓ **Observar cuidadosamente as suas plantas e contatar as autoridades sempre que observe sintomas suspeitos.**
- ❑ Caso seja visitado por um técnico do Ministério ou da Câmara Municipal, deve facultar-lhe o acesso para observar as suas plantas.

## SINTOMAS em ornamentais



Loendro, Donato Boscia, Itália



Giesta, Donato Boscia, Itália



Vinca, DRAPN



Lavanda, MAF, França



Rosmaninho, MAPA, Espanha



Polígala, MAF, França



Pelargónio, MAF, França